



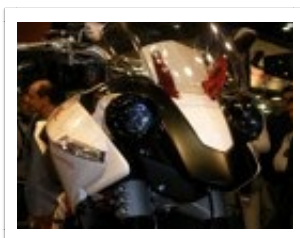
La [Granpasso](#) affascina per la linea, per i dettagli, per i due fari tondi, per essere una delle più potenti della categoria. Ti aspetti da lei un grande divertimento tra curve e tornanti, un po' meno adatta, sembra, ai lunghi viaggi.

Per ingrandire le foto fai doppio clic

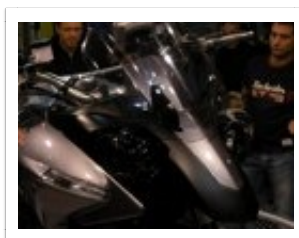
[▶ Riproduci presentazione](#)



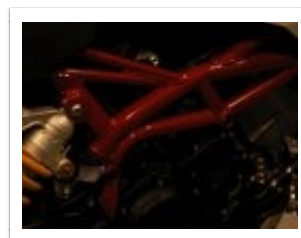
**I due fari**



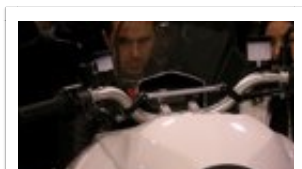
**Il muso**

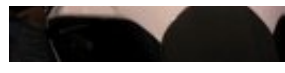


**Particolare del manubrio e del cupolino**



**Particolare del telaio**





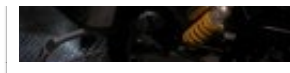
**Serbatoio e manubrio**



**Vista laterale sinistra**



**Codino e freccia**



**Borsa e sospensione destra**



**Particolare fianco sinistro**



**Un occhio solo**



**Manubrio, serbatoio e road map**



**Fianco destro**